

POUR NOUS CONTACTER

CHS Saint-Ylie Jura

E.M.A.PSY

120 route Nationale
BP 100 - 39108 Dole cedex



06 38 56 68 67

emapsy.dole@chsjura.fr




SAINT-YLIE JURA
CENTRE HOSPITALIER SPÉCIALISÉ

E.M.A.PSY



Direction communication - Octobre 2022 - communication@chsjura.fr

ars
Agence Régionale de Santé
Bourgogne-
Franche-Comté

Coordonnées :

06 38 56 68 67

emapsy.dole@chsjura.fr

PRÉSENTATION DU DISPOSITIF

L'Equipe Mobile d'Appui en Psychiatrie est un dispositif complémentaire à l'offre de soins en Santé Mentale du CHS Saint-Ylie Jura pour l'ensemble du département.

Dans un partenariat avec les acteurs du secteur médico-social, le dispositif permet l'évaluation et le soutien aux équipes prenant en charge des résidents avec des troubles psychiques.

Le maintien sur le lieu de vie de la personne est favorisé, avec une orientation en cas de besoin, vers son secteur de soin, qui s'inscrit dans le parcours de soin de l'usager.

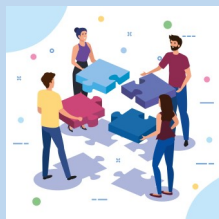


POUR QUI ?

- les résidents en établissements médico-sociaux de 18 à 60 ans,
- les professionnels accompagnant ces résidents.

COMPOSITION DE L'E.M.A.PSY

- Psychiatre,
- Psychologue,
- Cadre de santé,
- Infirmier en Pratique Avancée,
- Infirmiers.



MODES D'INTERVENTION

- Accompagnement à l'admission d'un usager - relais avec l'équipe qui prend en soin la personne,
- Entretien médicaux, infirmiers, psychologue ou en binômes, auprès de la personne accueillie et des professionnels encadrants,
- Groupe d'échange de pratiques avec les professionnels,
- Soutien et conseil auprès de l'ensemble des acteurs autour des personnes accueillies,
- Pas d'intervention en urgence mais uniquement de manière programmée.



L'équipe est à votre écoute
tous les jours ouvrables
de lundi au vendredi
de 9h à 17h
au 06 38 56 68 67



Un seul interlocuteur pour toute demande.

Les interventions auprès des équipes sont réalisées par des professionnels du CHS .